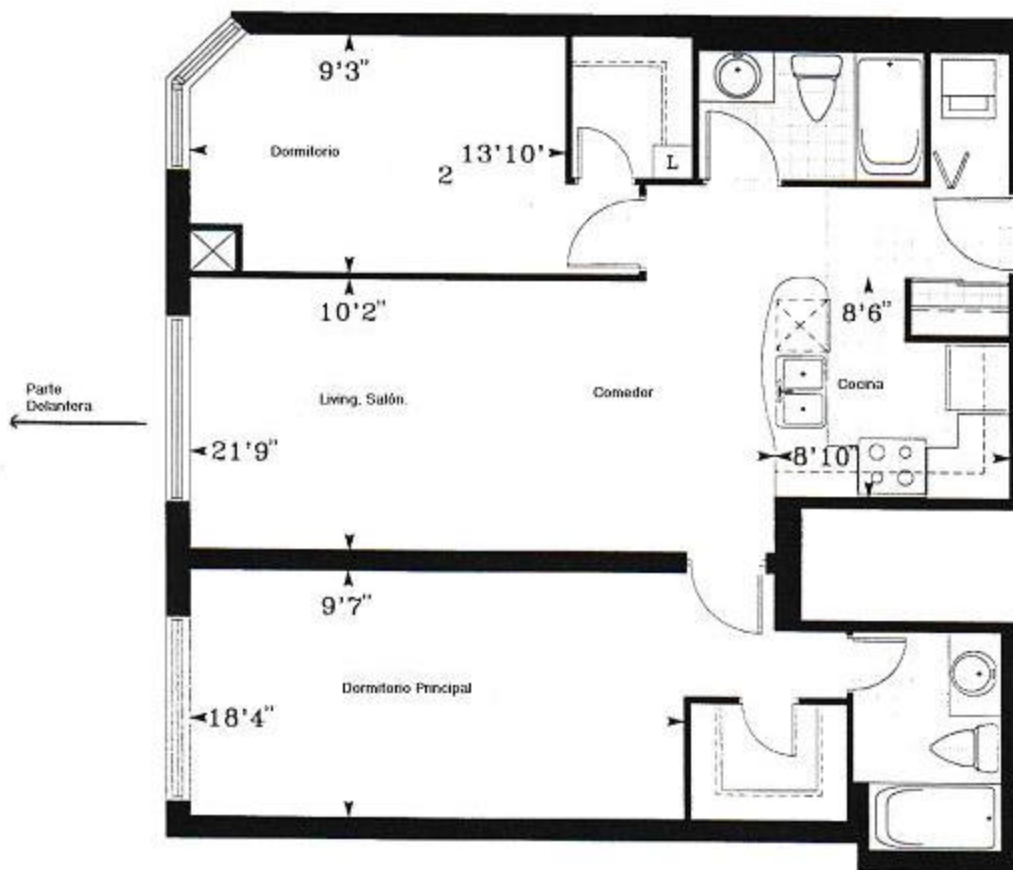


# Feng Shui 101 - Lección 6

## La parte delantera de un apartamento

Para encontrar la parte delantera de un apartamento tenemos que tomar en consideración los siguientes puntos:

(1) El plano del apartamento. Normalmente la parte que tiene más ventanas es la parte delantera del apartamento. Especialmente si hay algún balcón.



(2) Si hay dos lados con igual número de ventanas, tenemos que tomar en cuenta dónde están las habitaciones principales. Tenemos que tomar en cuenta lo que hay al exterior. El lado que da al jardín o a la calle tiene

más probabilidades de ser la parte delantera que el lado que da al edificio vecino.

En el diagrama siguiente, sólo juzgando por el plano, no podemos decidir cual lado es la parte delantera. Si hay una calle de Este a Oeste en el lado norte, y un edificio vecino en la parte Oeste, entonces la unidad tiene su parte delantera al Norte. Si hay una calle del Norte al Sur en el lado Oeste mientras que el Norte da a un parking, consideraremos que la unidad tiene su parte delantera al Oeste. Si hay calles tanto en el Norte como en el Oeste, entonces tomaremos en consideración la parte delantera de todo el edificio tiene su parte delantera al Norte, el apartamento también lo tendrá, si tiene su parte delantera al Oeste, el apartamento también lo tendrá.

Copyright Joseph Yu, 1998-1999-2000-2001-2002. Todos los derechos reservados.  
Traducción: Malu Grajales - Copyright 2004.

No hay ninguna regla general a seguir. La experiencia y el razonamiento nos darán la respuesta correcta. Tenemos que comprobar nuestra elección con lo que ha sucedido en el pasado para que nos confirme la tabla de estrellas. En otras palabras, hay que tener una mente científica para practicar el feng shui ya que es considerado un arte más que una ciencia.

Copyright Joseph Yu, 1998-1999-2000-2001-2002. Todos los derechos reservados.  
Traducción: Malu Grajales - Copyright 2004.