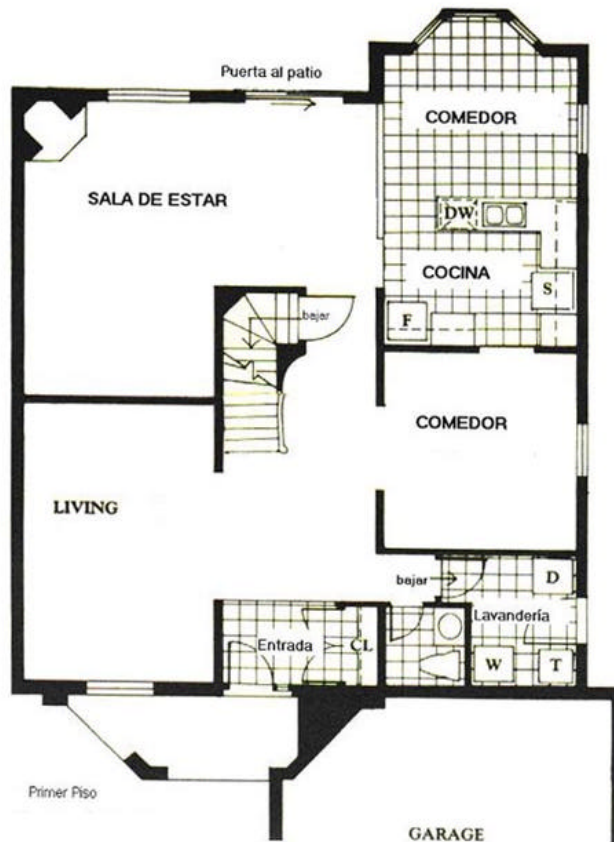


Lección 16

Escalera mirando a la puerta de entrada

A muchas personas no les gusta que una escalera en la casa dé hacia la puerta principal. Piensan que este diseño les hará perder riquezas. Estas rodarán por las escaleras y saldrán rodando de las casas por la puerta de entrada. Algunos maestros de Feng Shui recomiendan poner un biombo entre la puerta y las escaleras para retener la prosperidad. ¿Qué hay de cierto en esto?

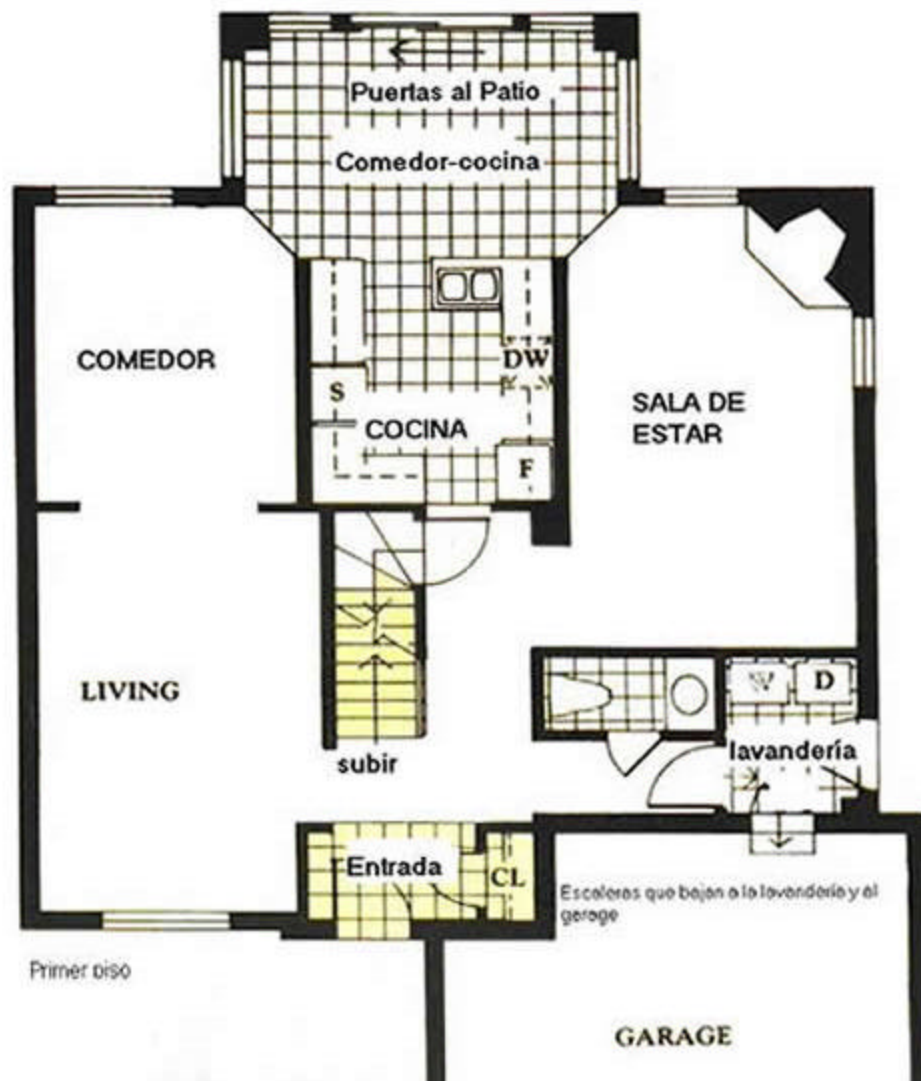
Estudiemos los dos diagramas siguientes. En la casa A la escalera está casi frente a la puerta (a 8 pies de distancia). Las escaleras bloquearán cualquier Sheng Qi que entre a la casa por la puerta principal y lo repelerán fuera de la casa. El Sheng Qi no puede llegar prácticamente a ninguna otra parte de la casa; desde ya este diseño es malo.



CASA A

En la casa B la escalera está a más de 15 pies de la puerta. No obstaculiza el Qi que entra por la puerta para llegar a otras partes de la casa. Si ponemos un biombo entre la puerta y la escalera, crearemos una barrera que bloqueará el Qi y le impedirá

distribuirse por la casa. El buen Feng Shui se volvería mal Feng Shui. Vemos cómo una falacia puede difundirse y convertirse en charlatanería sobre el Feng Shui.



CASA B