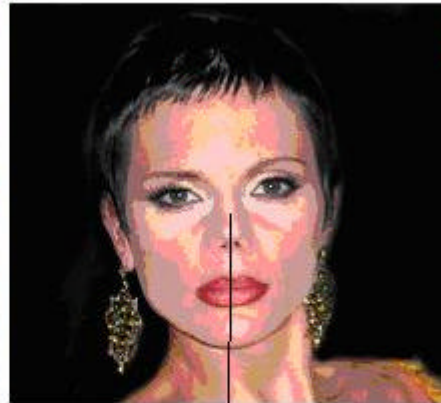


Carmen  
Campusano  
Antes

Palacios en  
buen estado  
época de  
triumfos



Hoy día

Palacios de fama y  
salud destrosados,  
por el uso de  
cocaína

### Análisis del

rostro de una Modelo Carmen Campusano.

Carmen fue una modelo Mexicana muy famosa, a nivel Internacional, hemos observado que cuando ella empieza a modificar sus palacios de salud y riqueza, viene su decadencia, por tanto es de importancia que todos siempre estemos observando, que la punta de nuestra nariz y puente Este en buen estado que quiero decir con eso que, estos no deben de tener manchas, cicatrices, ya que ese serán indicativos de afectación tanto en nuestra salud como en nuestra economía. La edad más susceptible es, a los 41, 44,45, 48,49 y 50, esto esta relacionado también con nuestra primera etapa de nuestras vidas, este palacio debe de estar limpio, brillante, lo cual nos informa de un buen estado de salud, mientras que un palacio oscuro, es señal de enfermedades crónicas.

El palacio de la riqueza o del dinero, de esta persona si observamos la fotografía del antes, podemos observar una punta de la nariz, con vitalidad gruesa o carnosa, lo que significa que ella tenia la suerte de ganar dinero, y hoy día, vemos que ese palacio ha sido destruido lo cual significa que ella tiene menos dinero y que dinero que gana, lo gasta, así como le llega, esto mismo sucede con ella con relación a las parejas no hay una relación que perdure, son relaciones que se van.

En conclusión ella hizo mucho dinero pero debido a la adicción, destruyo los palacios de salud y riqueza.

