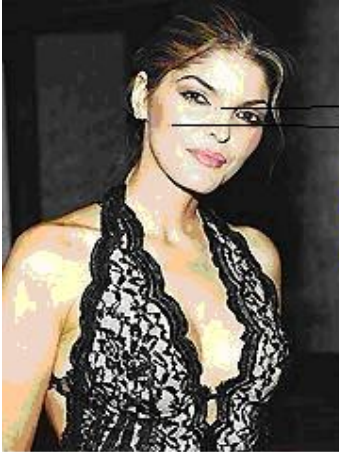


## *Un Rostro no simétrico*



**Lunares**

**El Amor no es para ella, engaño, o la abandonan**

*Ana Bárbara, es una persona, que no es muy inteligente, intelectualmente, observen su frente y eso es lo que nos dice, es una persona que tiene muchos problemas desde su infancia, la forma de su rostro expresa que es muy voluble, activa, muy caprichosa, y lo más curioso es que desconfía hasta de ella misma, es capaz de mantener frías pasiones.*

*Es una persona muy adulatora, egoísta y provocadora siempre querrá sacar provecho de todo lo que le rodea.*

*Las cejas anguladas, dicen que muy fácilmente puede cambiar el curso de una conversación, desafiando e intimidando. Ella*

**Ana Barbara. FSTM Rostros.**

*como "artista" le conviene mantener el control que ejerce sobre las personas, pero no para su vida personal.*

*Nariz, si observamos, podemos decir que no es simétrica con todo lo demás de su cara, ya que es demasiado pequeña, por tanto hay afectaciones en los palacios de riqueza y salud, además del Amor, no es feliz, el dinero y el amor se le fugan. Pero una nariz de este tipo muestra sagacidad, incluso perseguir sus ambiciones personales de manera despiadada. Conclusión sus beneficios financieros deberá cuidarlos.*

*Mentón, el meton es señal de vida, de acuerdo a tu tamaño y forma sabremos si esta persona vivirá o morirá, es muy probable que su vejez la viva sola. Estos son los rasgos más sobresalientes de Ana Bárbara, podemos ver más en ella pero ese ya es tema de un estudio profundo y remunerado*

*Escribió*  
*Malú Grajales V.*

® Todos los Derechos Reservados  
Prohibida su reproducción total o parcial  
Miércoles, 30 de agosto de 2006